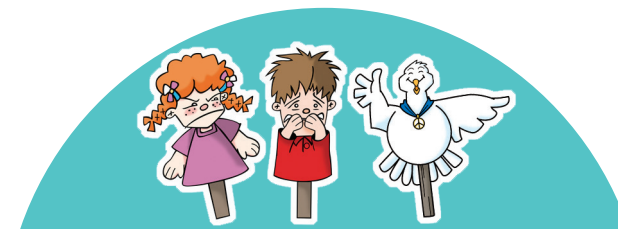


SERVICES DE PRÉSENTATION ET DE FORMATIONS

PROGRAMMES PÉDAGOGIQUES EN MILIEU ÉDUCATIF DE L'INSTITUT PACIFIQUE



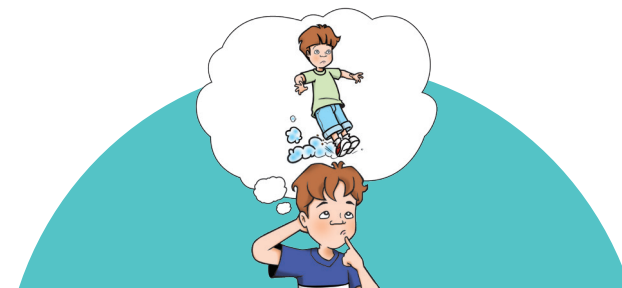
PROGRAMME VERS LE PACIFIQUE : LA RÉOLUTION DE CONFLITS AU PRÉSCOLAIRE 4 ANS



SERVICE	DURÉE	OBJECTIF GÉNÉRAL	PUBLIC CIBLE
Présentation du programme <i>Vers le pacifique : La résolution de conflits au préscolaire 4 ans</i>	1 heure	Informer les participants des caractéristiques et des modalités du programme	Toute personne travaillant dans un milieu désirant implanter le programme auprès des enfants de 4 ans
Formation : <i>Vers le pacifique : La résolution de conflits au préscolaire 4 ans</i>	6 heures	Outiller les participants à utiliser et appliquer le programme <i>Vers le pacifique</i> de façon optimale	Toute personne travaillant dans un milieu désirant implanter le programme auprès des enfants de 4 ans
Atelier : <i>Vers le pacifique : La résolution de conflits au préscolaire 4 ans - Réinvesti à la maison</i>	2,5 heures	Sensibiliser les parents à la résolution pacifique des conflits, afin de favoriser le réinvestissement à la maison	Parents d'enfants qui vivent le programme

Note : D'autres services peuvent être offerts ou adaptés à vos besoins en lien avec la prévention de la violence, la résolution de conflits et le développement des compétences sociales et émotionnelles des jeunes de 4 à 17 ans. Pour plus d'informations, communiquer avec l'Institut Pacifique au 514-598-1522

PROGRAMME VERS LE PACIFIQUE : LA RÉOLUTION DE CONFLITS AU PRÉSCOLAIRE 5 ANS ET AU PRIMAIRE



SERVICE	DURÉE	OBJECTIF GÉNÉRAL	PUBLIC CIBLE
Présentation du programme <i>Vers le pacifique : La résolution de conflits au préscolaire 5 ans et au primaire</i>	1 heure	Informar les participants des caractéristiques et des modalités du programme	Toute personne travaillant dans un milieu désirant implanter le programme
Formation : Vers le pacifique : La résolution de conflits au préscolaire 5 ans et au primaire	3 heures	Outiller les participants à soutenir les élèves dans leur résolution de conflits en implantant le programme <i>Vers le pacifique</i> de façon optimale	Toute personne travaillant dans un milieu qui plante ou qui désire implanter le programme
Formation : La résolution de conflits auprès des enfants de 5 à 12 ans	3 heures	Outiller les participants à soutenir les élèves de 5-12 ans dans la résolution de leurs conflits	Toute personne travaillant dans un milieu scolaire primaire
Formation : L'approche du programme Vers le pacifique au service de garde en milieu scolaire	2,5 heures	Outiller les participants à intervenir en résolution de conflits auprès des élèves en adéquation avec les notions et l'approche du programme <i>Vers le pacifique</i>	Toute personne travaillant dans un service de garde en milieu scolaire qui plante le programme
Atelier : Vers le pacifique : La résolution de conflits au préscolaire et au primaire - Réinvesti à la maison	2,5 heures	Sensibiliser les parents à la résolution pacifique des conflits afin de favoriser le réinvestissement à la maison	Parents d'enfants qui vivent le programme
Formation : L'intervention bienveillante sur la cour d'école	2 heures	Outiller les surveillants scolaires à intervenir de façon bienveillante et éducative sur la cour d'école.	Toute personne travaillant dans un service de garde et de dîner en milieu scolaire.

Note : D'autres services peuvent être offerts ou adaptés à vos besoins en lien avec la prévention de la violence, la résolution de conflits et le développement des compétences sociales et émotionnelles des jeunes de 4 à 17 ans. Pour plus d'informations, communiquer avec l'Institut Pacifique au 514-598-1522

PROGRAMME VERS LE PACIFIQUE : LA MÉDIATION PAR LES PAIRS AU PRIMAIRE



SERVICE	DURÉE	OBJECTIF GÉNÉRAL	PUBLIC CIBLE
Présentation du programme <i>Vers le pacifique : La médiation par les pairs au primaire</i>	1 heure	Informer les participants des caractéristiques et des modalités du programme	Toute personne travaillant dans un milieu désirant implanter le programme
Formation : Vers le pacifique : La médiation par les pairs au primaire (partie 1)	3 heures	Familiariser les participants aux différentes étapes d'implantation du programme, et à l'approche de la médiation comme mode de résolution de conflits auprès des élèves	Toute personne travaillant dans un milieu désirant implanter le volet de la médiation par les pairs
Formation : Vers le pacifique : La médiation par les pairs au primaire (partie 2)	2,5 heures	Outiller les participants à assurer la sélection des médiateurs, leur mise en action ainsi que leur accompagnement.	Toute personne qui s'impliquera activement dans les étapes de réalisation du volet de la médiation par les pairs
Formation : L'approche de la médiation par les pairs au primaire au service de garde en milieu scolaire	2,5 heures	Familiariser les participants à l'approche de la médiation comme mode de résolution de conflits auprès des élèves	Toute personne travaillant dans un service de garde en milieu scolaire qui implante le volet de la médiation par les pairs

Note : D'autres services peuvent être offerts ou adaptés à vos besoins en lien avec la prévention de la violence, la résolution de conflits et le développement des compétences sociales et émotionnelles des jeunes de 4 à 17 ans. Pour plus d'informations, communiquer avec l'Institut Pacifique au 514-598-1522

PROGRAMME *MA CULTURE DANS LE RESPAIX* (3^E CYCLE DU PRIMAIRE)



SERVICE	DURÉE	OBJECTIF GÉNÉRAL	PUBLIC CIBLE
Présentation du programme <i>Ma culture dans le resPAIX</i>	1 heure	Informer les participants des caractéristiques et des modalités du programme	Toute personne travaillant dans un milieu désirant implanter le programme
Formation : L'approche du respect mutuel : vers un dialogue interculturel pacifique	1,5 heures	Outiller les participants à utiliser l'approche du respect mutuel afin d'améliorer leurs relations interpersonnelles en contexte de diversité	Toute personne désirant développer ses compétences interculturelles en contexte de diversité
Formation : <i>Ma culture dans le resPAIX</i>	3 heures	Outiller les participants à utiliser et appliquer le programme <i>Ma culture dans le resPAIX</i> de façon optimale	Toute personne travaillant dans un milieu qui implante ou désire implanter le programme
Formation : Démarche du respect mutuel au service de garde en milieu scolaire	3 heures	Familiariser les participants à l'approche du respect mutuel et à son application auprès des élèves	Toute personne travaillant dans un service de garde en milieu scolaire qui implante le programme <i>Ma culture dans le resPAIX</i>

Note : Le programme *Ma culture dans le resPAIX* et ses services de présentation et de formations sont aussi disponibles en anglais.

Note : D'autres services peuvent être offerts ou adaptés à vos besoins en lien avec la prévention de la violence, la résolution de conflits et le développement des compétences sociales et émotionnelles des jeunes de 4 à 17 ans. Pour plus d'informations, communiquer avec l'Institut Pacifique au 514-598-1522

PROGRAMME *DIFFÉRENTS, MAIS PAS INDIFFÉRENTS* (1^{ER} ET 2^E CYCLES DU SECONDAIRE)



SERVICE	DURÉE	OBJECTIF GÉNÉRAL	PUBLIC CIBLE
Présentation du programme <i>Différents, mais pas indifférents</i>	1 heure	Informar les participants des caractéristiques et des modalités du programme	Toute personne travaillant avec une clientèle adolescente qui désire implanter le programme
Formation : L'approche de résolution de conflits du programme <i>Différents, mais pas indifférents</i>	1,5 heure	Outiller les participants à soutenir les élèves dans leur résolution de conflits selon l'approche du programme <i>Différents, mais pas indifférents</i>	Toute personne travaillant avec une clientèle adolescente, qui plante ou qui désire implanter le programme
Formation : <i>Différents, mais pas indifférents</i> : le programme et ses thématiques	3,5 heures	Familiariser les participants au matériel, aux thématiques et aux méthodes pédagogiques afin d'animer les ateliers de façon optimale	Toute personne qui s'impliquera activement dans le déploiement du programme
Formation : Soutenir les compétences sociales des élèves au quotidien	3,5 heures	Maximiser l'impact du rôle de l'adulte dans le développement des compétences sociales des élèves	Toute personne travaillant avec une clientèle adolescente

Note : D'autres services peuvent être offerts ou adaptés à vos besoins en lien avec la prévention de la violence, la résolution de conflits et le développement des compétences sociales et émotionnelles des jeunes de 4 à 17 ans. Pour plus d'informations, communiquer avec l'Institut Pacifique au 514-598-1522