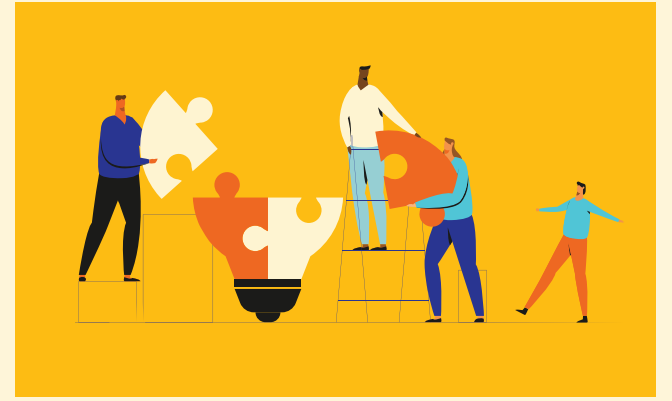


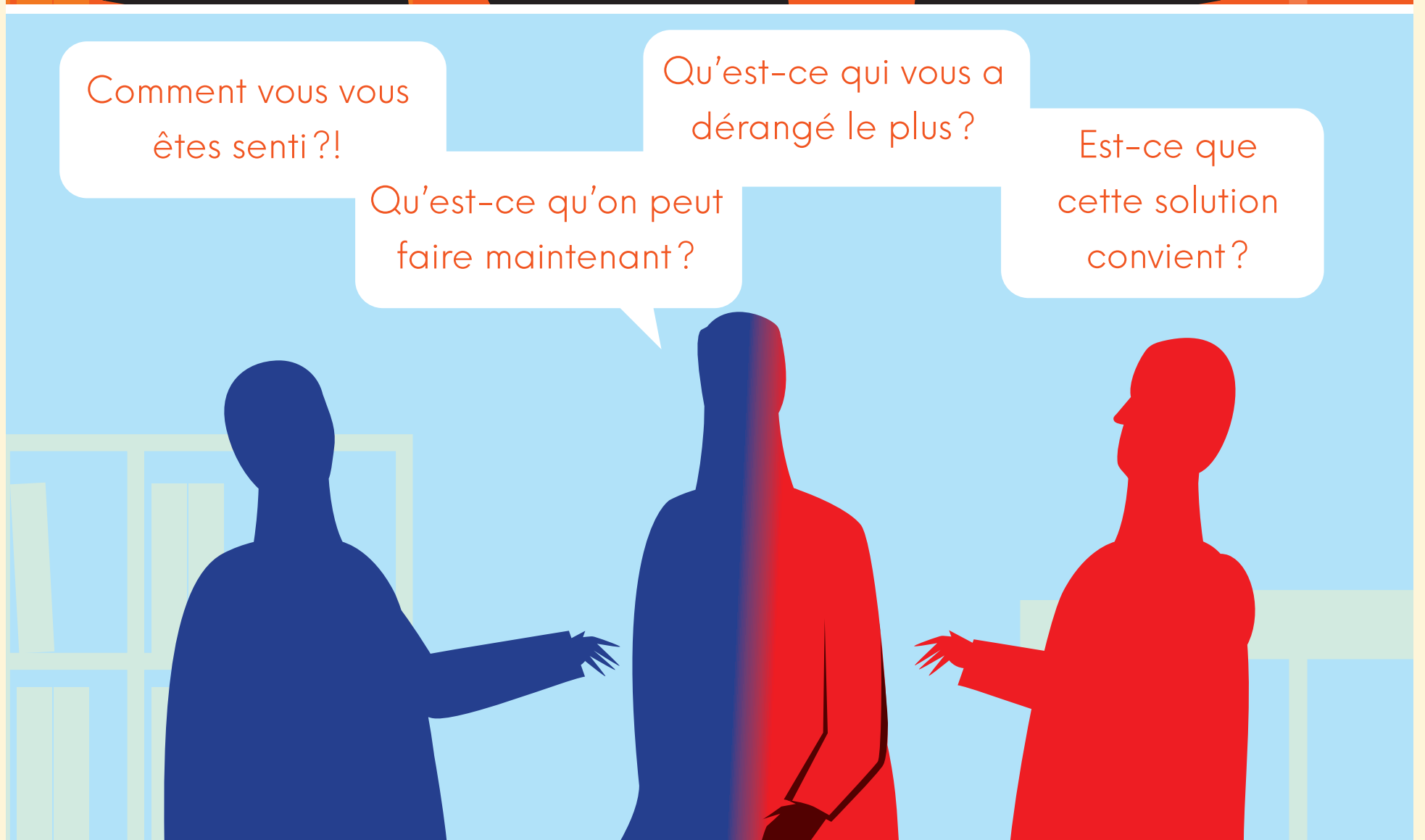
Défi 21 jours : Des outils pour mieux se comprendre et cultiver l'harmonie



Jour 19

Votre défi d'aujourd'hui

Identifiez les différences entre ces deux images, où un parent tente de régler un conflit entre deux enfants:



 Institut Pacifique

Et pourquoi ne pas essayer d'adopter la posture du médiateur (celle du bas) la prochaine fois qu'il y a un conflit dans votre famille ou votre entourage?

Et si le prochain défi vous donnait des outils concrets pour aborder la posture du médiateur lors de conflits dans votre famille?

À propos

La mission de l'Institut Pacifique est de développer, mettre en œuvre et promouvoir des savoir-faire en matière de résolution de conflits et de prévention des problèmes psychosociaux pour bâtir des milieux de vie exempts de violence et soutenir l'épanouissement psychosocial des enfants, des jeunes et des adultes.

Nous rejoindre

2901 boulevard Gouin Est,
Montréal (Québec), H2B1Y3
Tél. 514 598-1522

Courriel : info@institutpacifique.com

Site web : institutpacifique.com