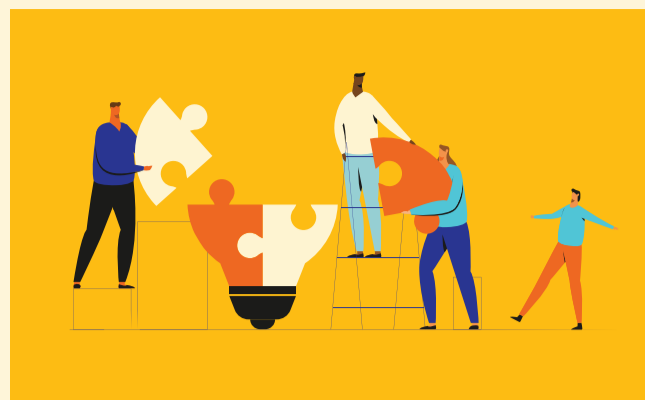


Défi 21 jours : Des outils pour mieux se comprendre et cultiver l'harmonie











Jour 18

Votre défi d'aujourd'hui

Évaluez les avantages et inconvénients d'avoir recours à la médiation et au système de justice en prenant connaissance de ce tableau.

TABLEAU AVANTAGES/INCONVÉNIENTS

	PROCESSUS JUDICIAIRE (Poursuite, mise en demeure, régie du logement, recours à la police, etc.)	MÉDIATION
Coûts	\$\$\$	\$
Délais		
Possibilité de s'exprimer sur ce qui a été vécu		
Possibilité d'être entendu et compris		
Possibilité d'influencer la solution à la résolution de conflits		

[Cliquez ici pour imprimer!](#)

À quoi ressemble une résolution de conflit si on utilise la médiation?
Vous le verrez demain!

À propos

La mission de l'Institut Pacifique est de développer, mettre en œuvre et promouvoir des savoir-faire en matière de résolution de conflits et de prévention des problèmes psychosociaux pour bâtir des milieux de vie exempts de violence et soutenir l'épanouissement psychosocial des enfants, des jeunes et des adultes.

Nous rejoindre

2901 boulevard Gouin Est,
Montréal (Québec), H2B1Y3
Tél. 514 598-1522
Courriel : info@institutpacifique.com
Site web : institutpacifique.com