

**Défi 21 jours : Des outils pour mieux se comprendre et cultiver l'harmonie**



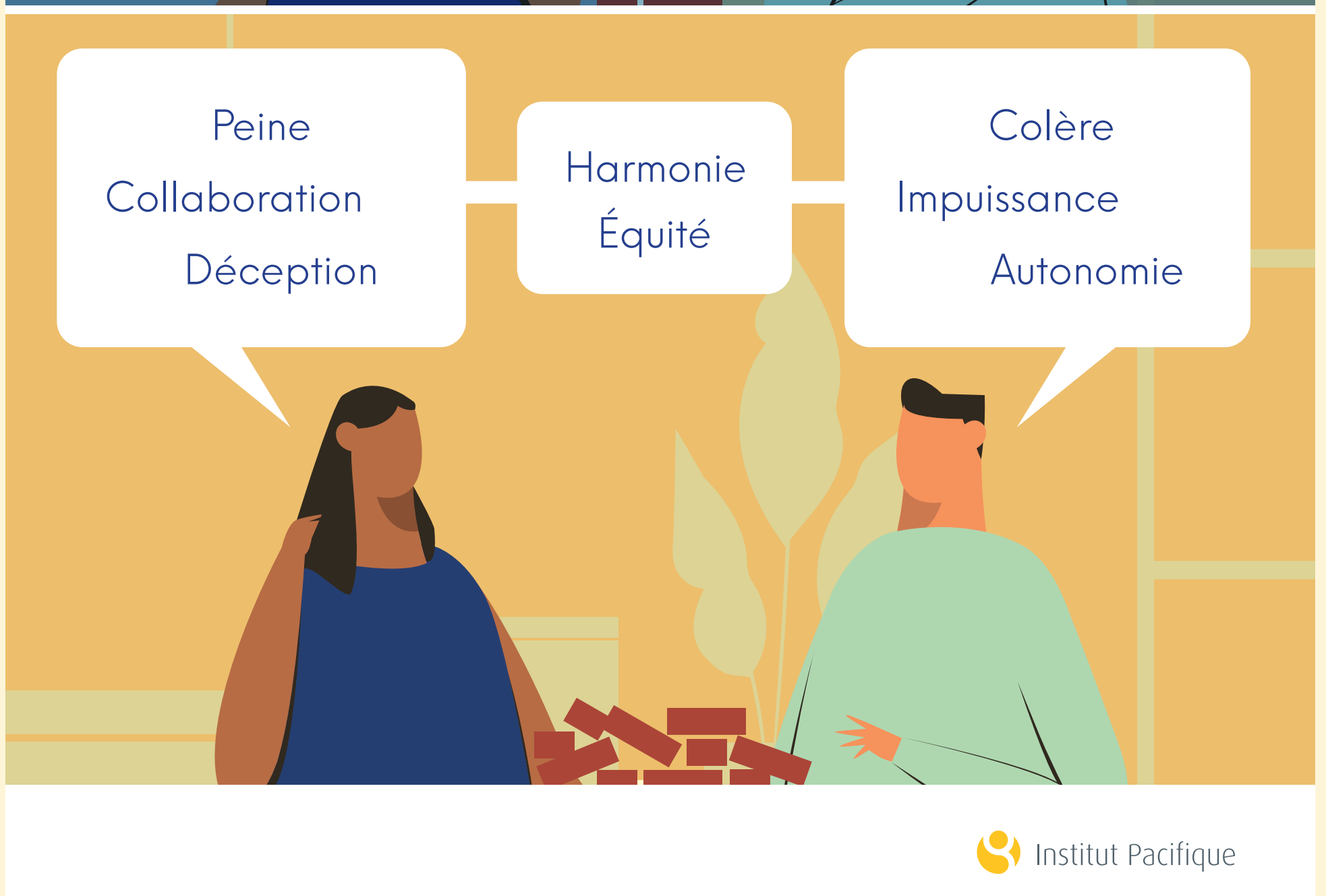
**Jour 15**

## Votre défi d'aujourd'hui

**Posez-vous la question suivante:**

*Qu'est-ce que cette image évoque pour moi?*

Pensez à une situation dans laquelle vous avez réussi à détruire le mur du conflit...  
quelles ont été vos stratégies?



**Êtes-vous prêts à tester vos connaissances sur la médiation?**

### À propos

La mission de l'Institut Pacifique est de développer, mettre en œuvre et promouvoir des savoir-faire en matière de résolution de conflits et de prévention des problèmes psychosociaux pour bâtir des milieux de vie exempts de violence et soutenir l'épanouissement psychosocial des enfants, des jeunes et des adultes.

### Nous rejoindre

2901 boulevard Gouin Est,  
Montréal (Québec), H2B1Y3  
Tél. 514 598-1522

Courriel : [info@institutpacifique.com](mailto:info@institutpacifique.com)  
Site web : [institutpacifique.com](http://institutpacifique.com)